

W

A solid orange vertical bar on the left side of the page.

WHEELY

C O L L E C T I O N

designed by
GIUSEPPE BAVUSO

Giuseppe Bavuso

Biografia



Architetto e designer, vive e lavora in Seregno. Nei suoi progetti coniuga il rigore del segno quasi minimalista con una grande ricerca tecnica, attraverso il sapiente uso di materiali tecnologici ed innovativi.

Le prime esperienze professionali lo vedono impegnato nella progettazione di importanti opere in diversi settori, spaziando dall'architettura all'interior design di grandi spazi comuni, nell'automotive, alla progettazione di interni per treni e vagoni letto.

Dal 1986, con il proprio studio di Product Design progetta per aziende di apparecchiature bio-medicali.

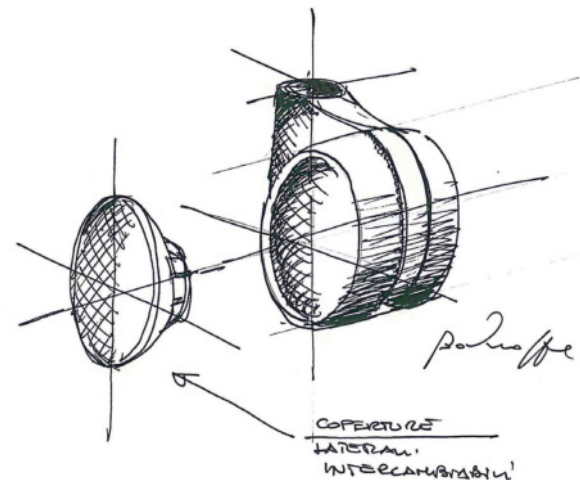
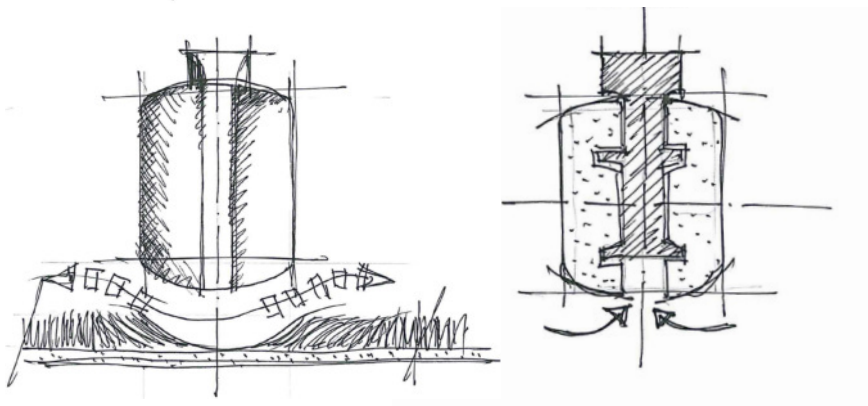
Fin dall'inizio del suo percorso, determinante è stato l'incontro con Bruno Munari: grande intellettuale con il dono impareggiabile della sintesi. Questa frequentazione è stata illuminante e fondamentale, segnando profondamente il suo modo di interpretare la professione e l'approccio al Design.

Nel settore dell'arredamento, collabora con diverse aziende, di consolidata importanza internazionale, in qualità di progettista ed Art Director, occupandosi del prodotto nella sua totalità, dall'ideazione, all'ingegnerizzazione, alla comunicazione visiva.

Design e Innovazione

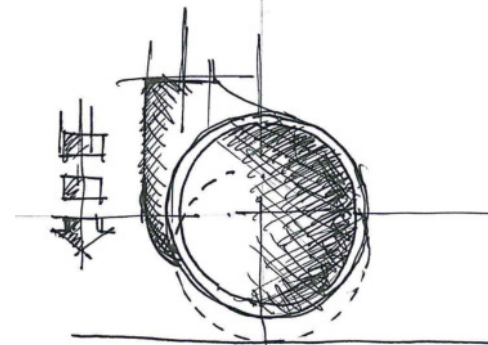
Wheely è una collezione di ruote che coniuga l'eleganza formale a dei contenuti altamente innovativi. La forma convessa del battistrada è stato pensato per favorirne lo scorrimento su superfici morbide.

Il supporto centrale è munito di un esclusivo sistema brevettato che impedisce l'accesso di fibre



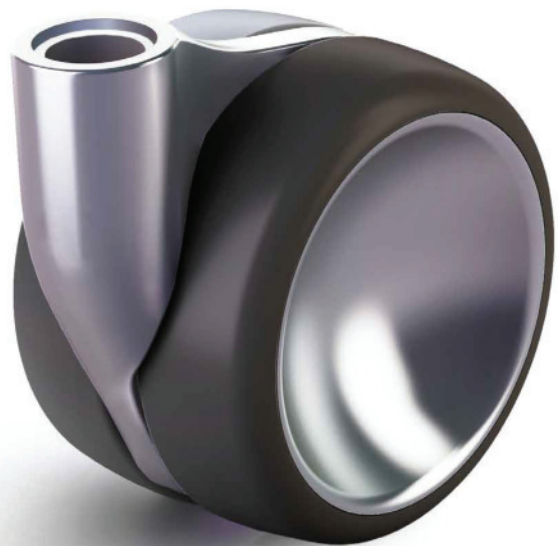
e lanugine alle parti meccaniche di rotolamento garantisce efficacia e silenziosità di funzionamento nel tempo.

Personalizzabile con tre tipologie di dischi intercambiabili può essere munita di freno a pressione o meccanico.



Collezione

W-1



Collezione

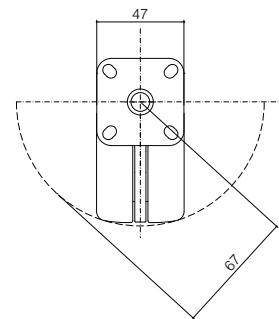
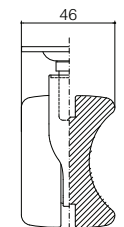
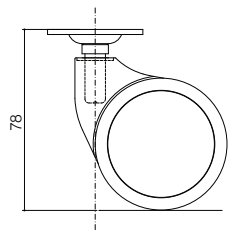
W-3



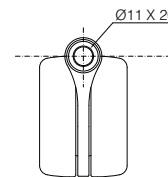
Elementi tecnici

W-1

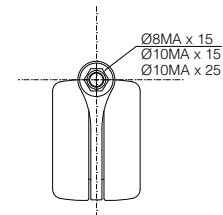
Ruota Ø 65 mm
Portata utile Kg.50



a.

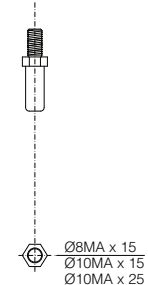
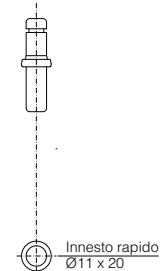
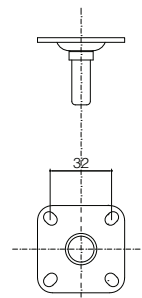
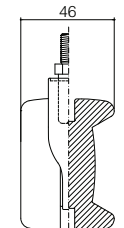
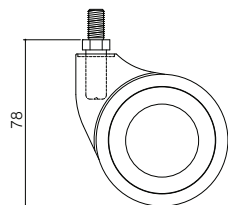


b.



c.

W-3



Finiture

Supporto (metallo) / Dischetti (plastica abs)



cromato



rame lucido



ottone lucido



nichel satinato lucido



nichel nero lucido



bronzo opaco



alluminio



bianco



nero



grigio chiaro



grigio scuro



marrone



arancione



rosso

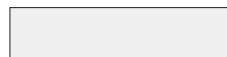


verde acido



blu notte

Battistrada (gomma)



bianco



nero



grigio chiaro



grigio scuro



marrone



arancione



rosso



verde acido

Collection designed by Giuseppe Bavuso

Graphic design: Beatrice Bavuso



OgTM Officine Meccaniche srl
Via Maestri del Lavoro, 18, 26866
Sant'Angelo Lodigiano (LO)
Phone: +39 037 190072
Fax: +39 037 191673
info@ogtm.com
www.ogtm.com

